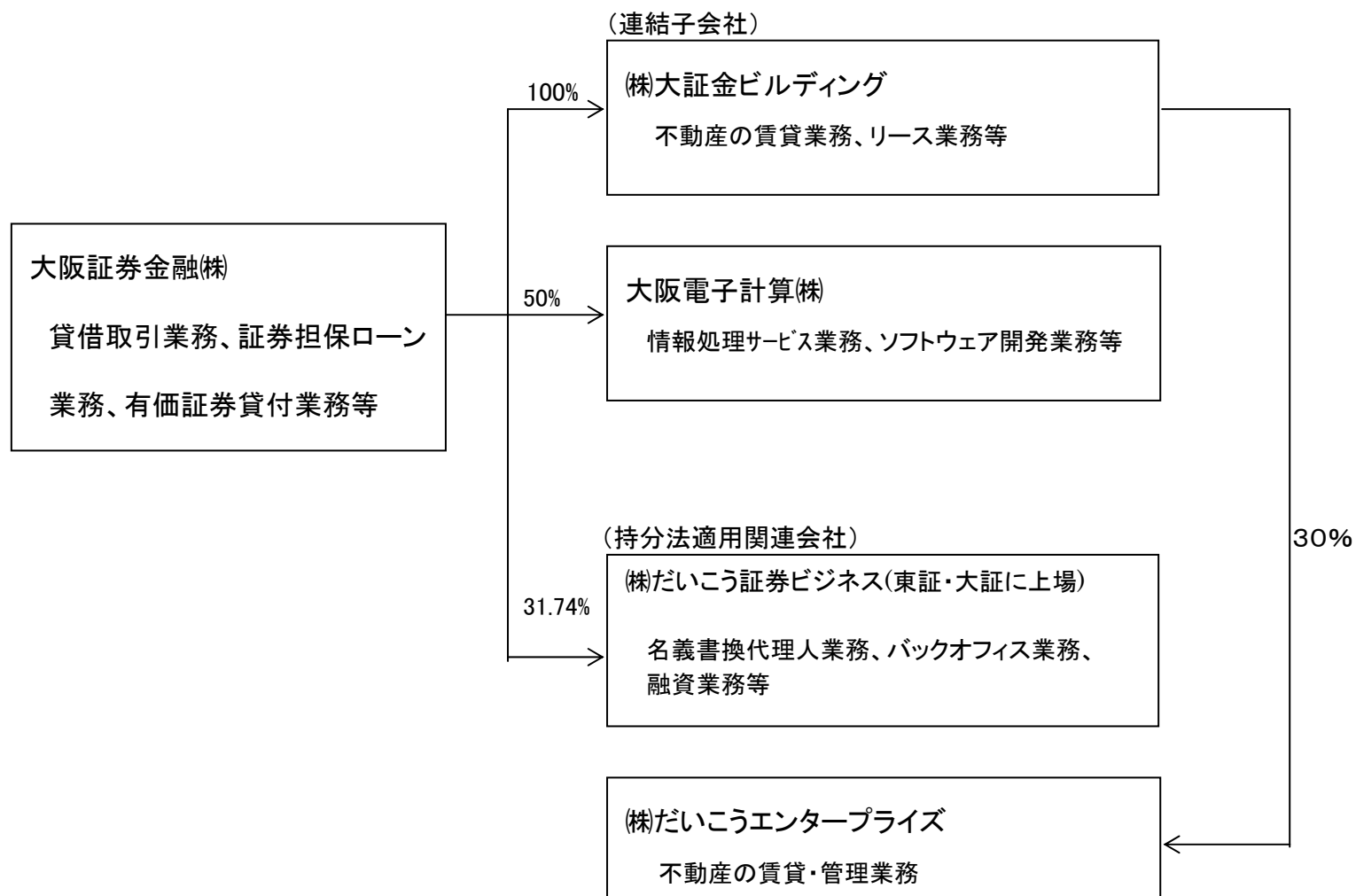


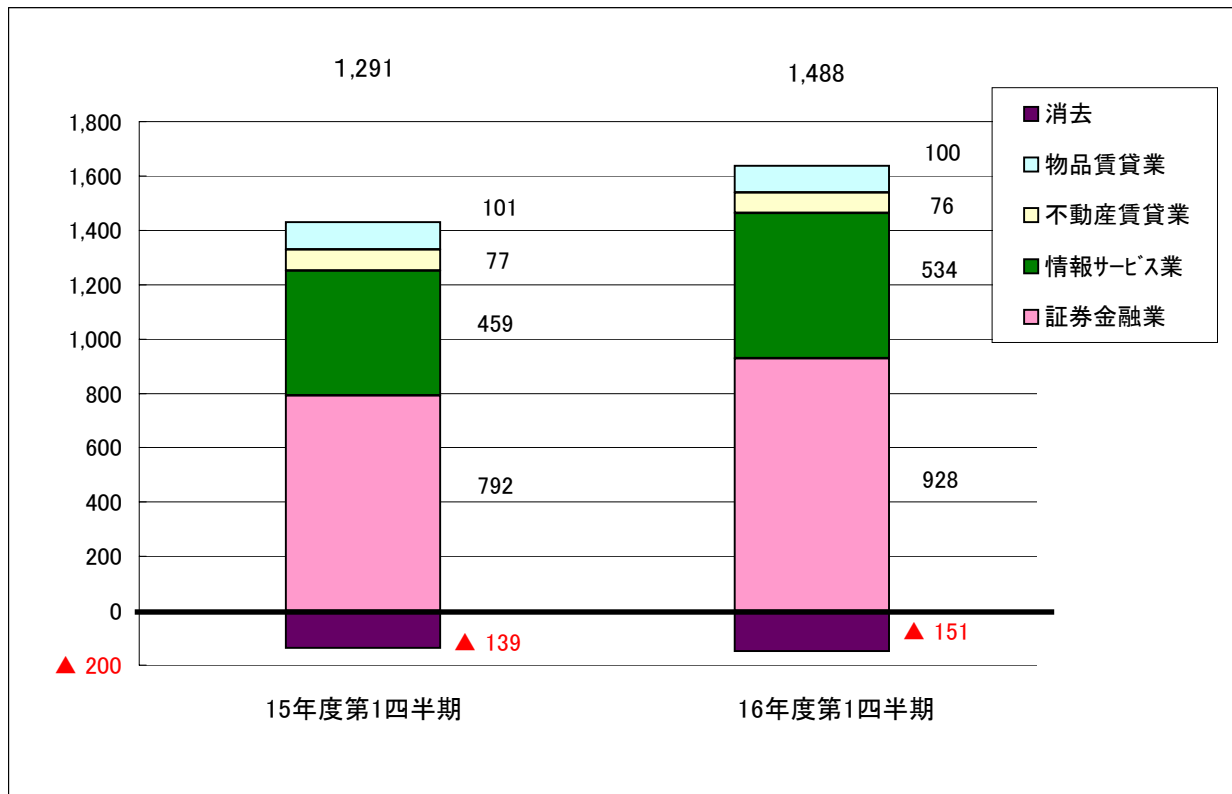
# 平成16年度第1四半期 連結決算の概要

## (1) グループの概要



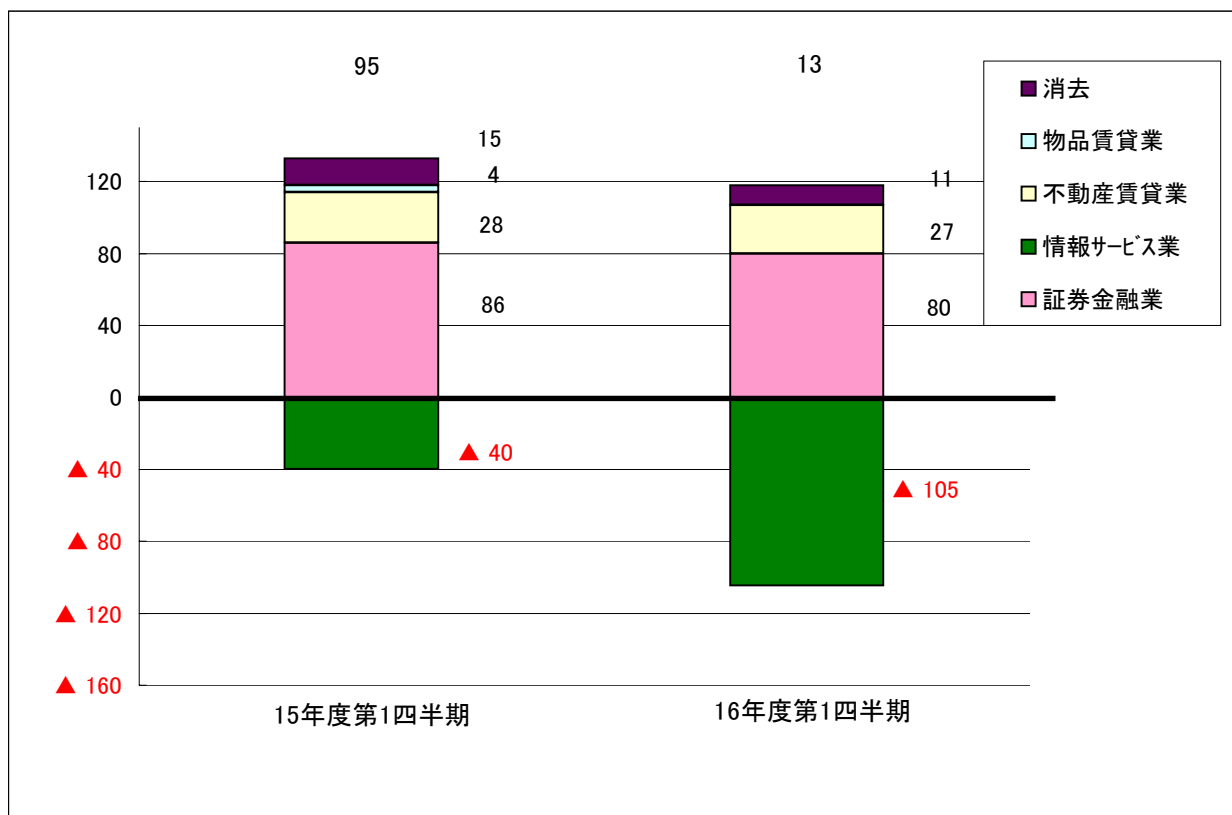
## (2) 連結営業収益状況

(単位:百万円)



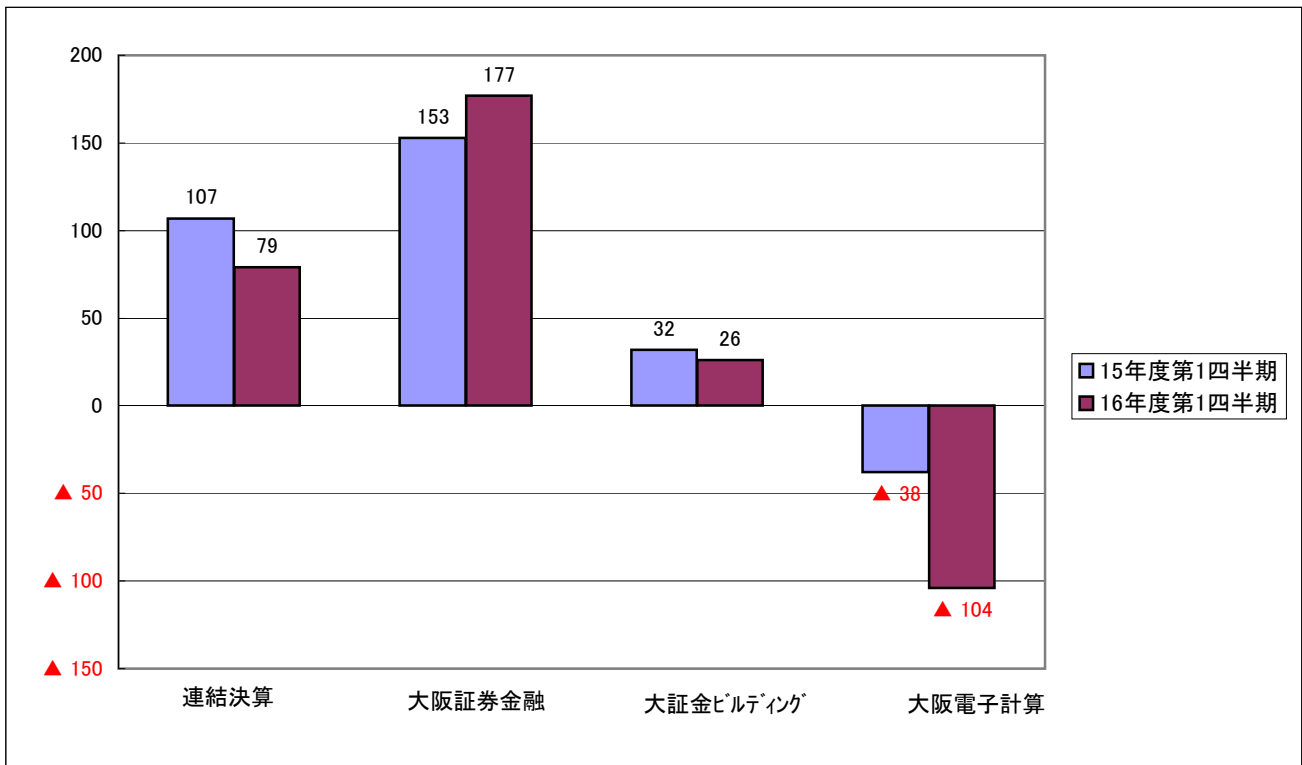
## (3) 連結営業利益状況

(単位:百万円)



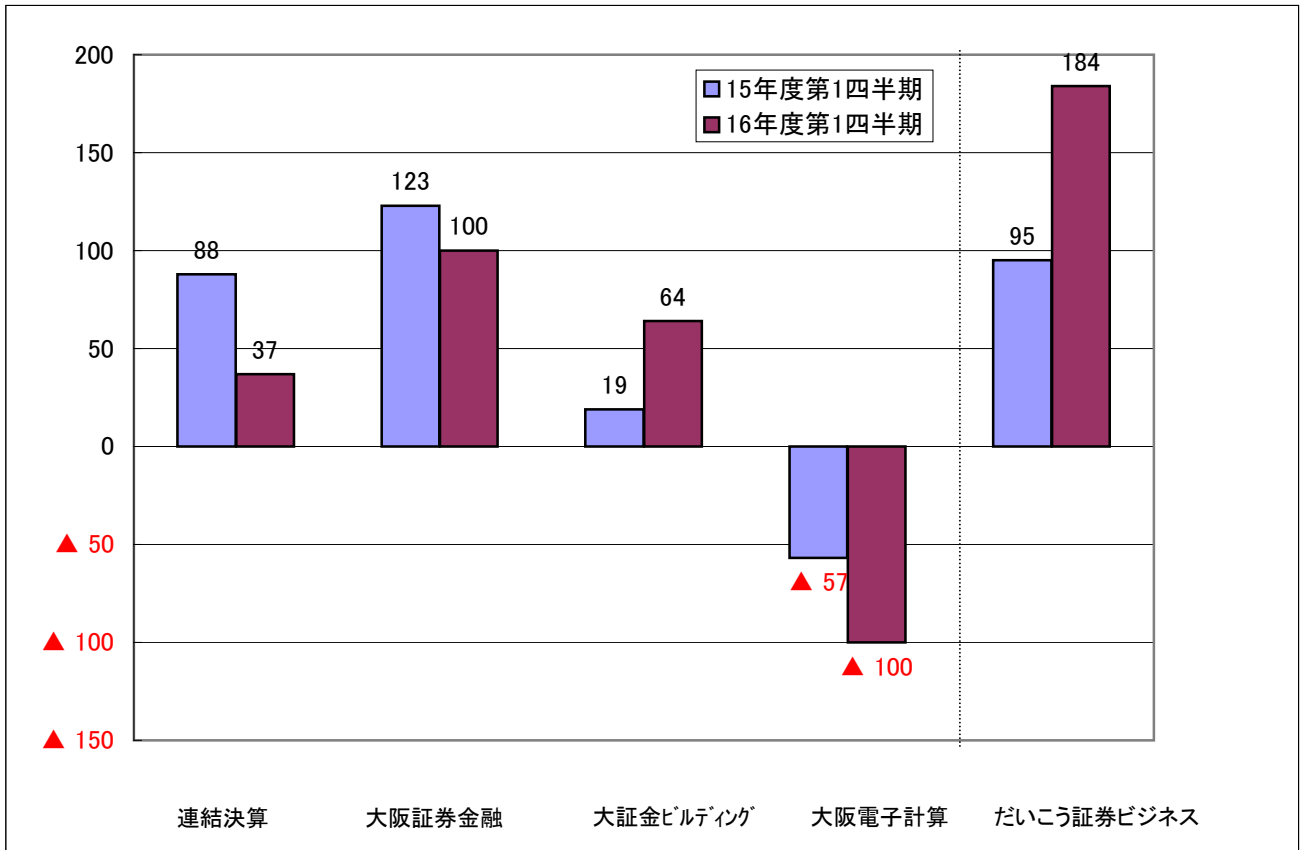
(4) 連結経常利益

(単位:百万円)



(5) 連結当期純利益

(単位:百万円)



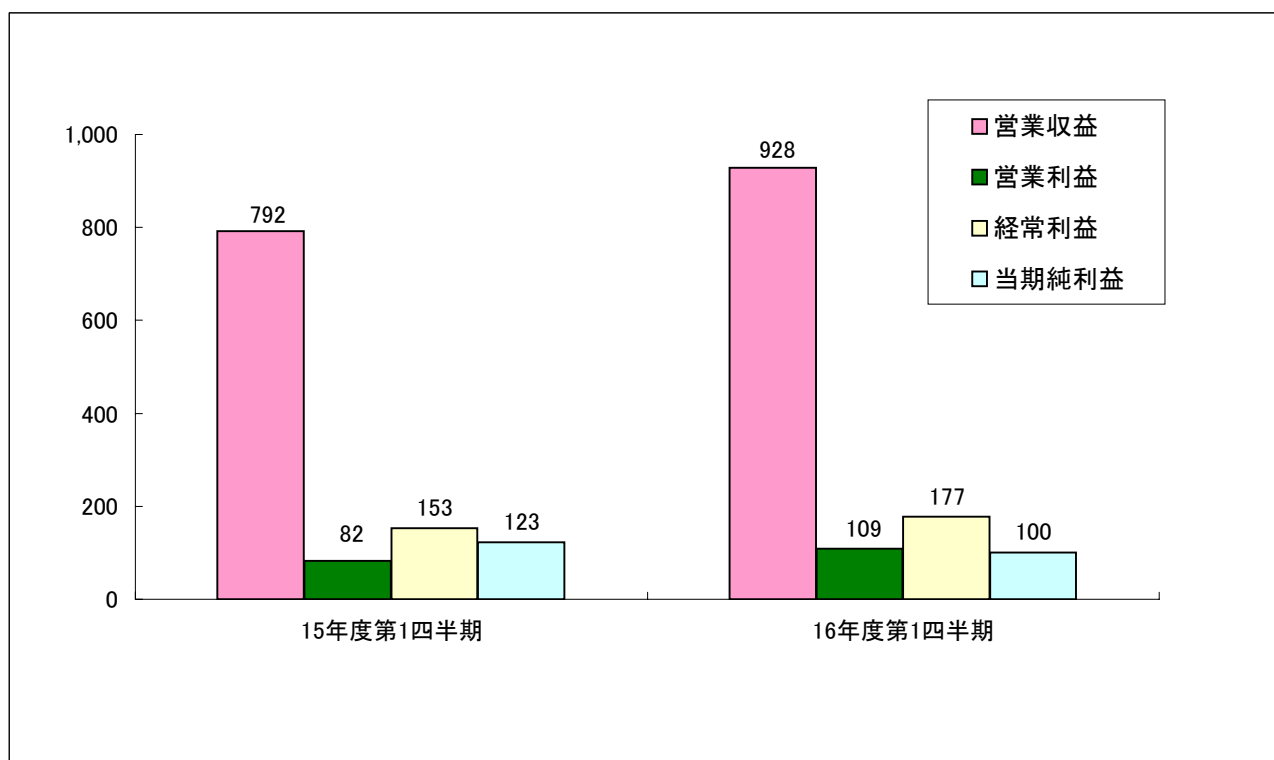
# 平成16年度第1四半期決算(単体)の特徴

増収、経常増益、当期純利益は減益

- 営業収益は、貸付金利息の増加を主因に増収(+136)
- 経常利益は、利鞘収入の増加により増益(+24)
- 当期純利益は、有価証券売却損の発生等により減益(▲23)

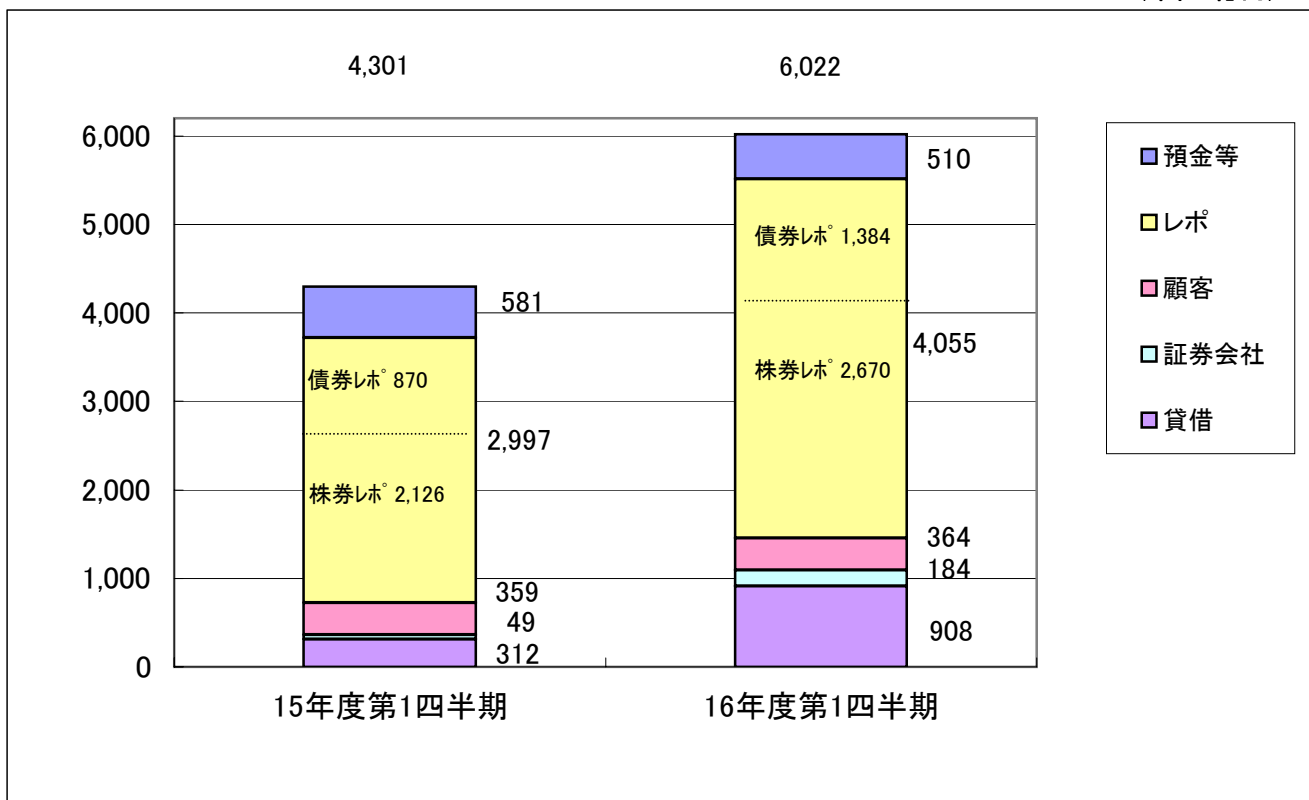
## (1) 収支状況

(単位:百万円)



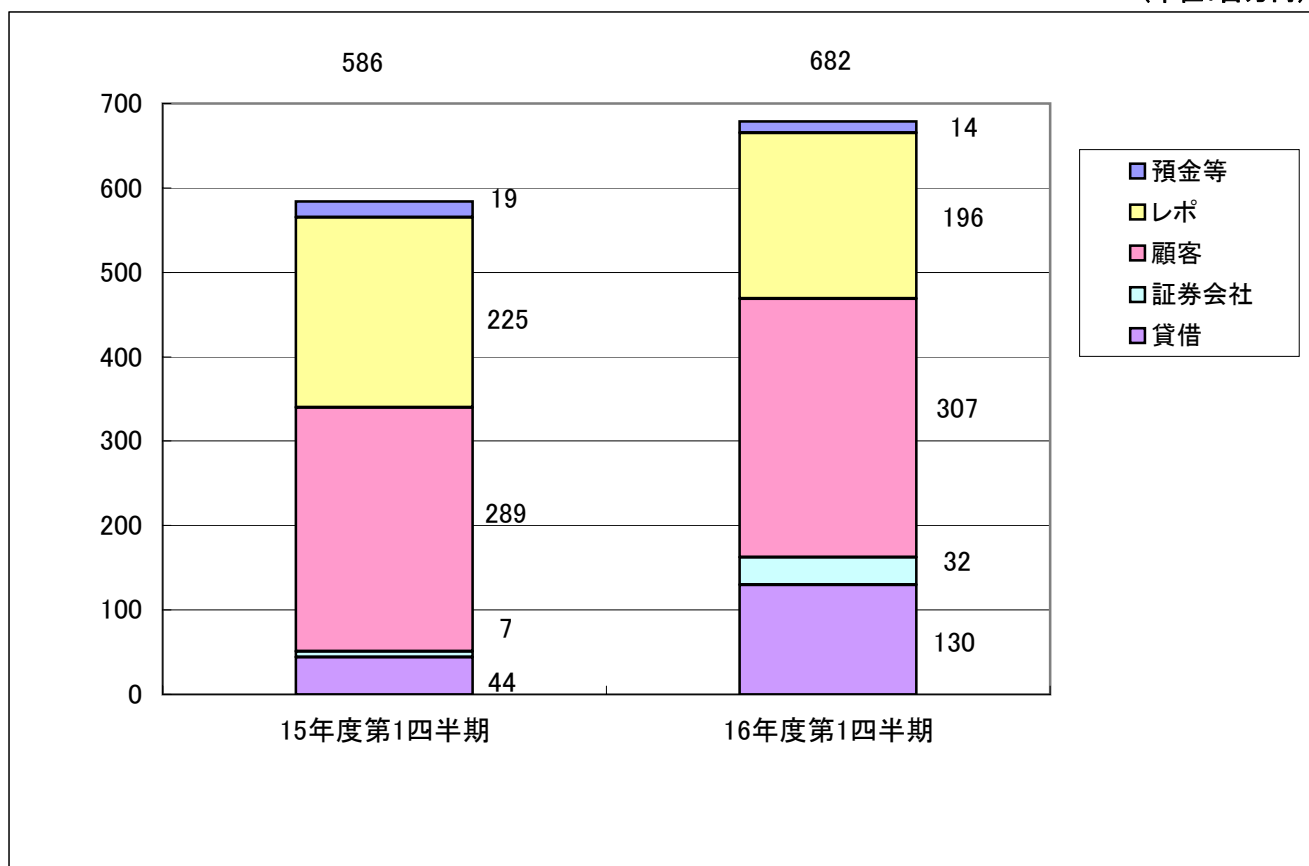
(2) 資金運用平均残高 — 証券レポおよび貸借を中心に大幅増加(+1,721)

(単位: 億円)



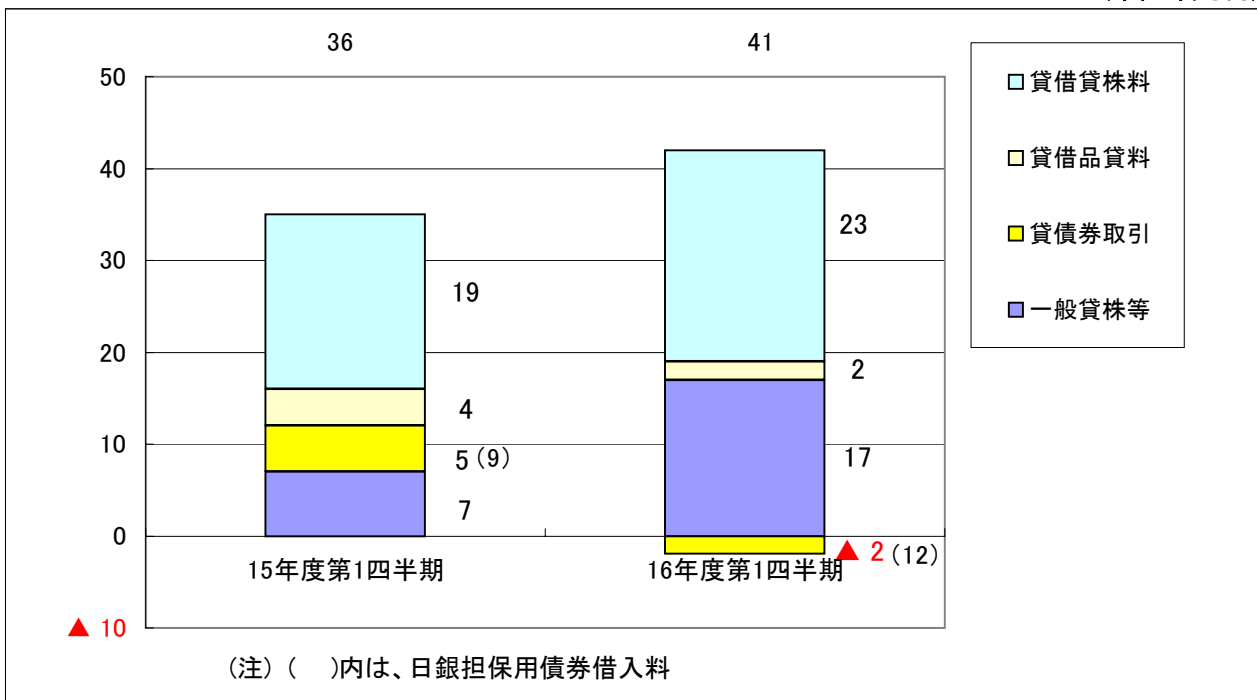
(3) 利鞘収入 — 貸借および顧客取引の増加を主因に増収(+96)

(単位: 百万円)



(4) 有価証券貸付料(ネット) - 一般貸株が増加

(単位:百万円)



(5) 一般管理費 - 減価償却費、退職給付費用の増加を主因に増加(+55)

(単位:百万円)

